



V800

Chosen by champions.*

LA MONTRE CONNECTÉE HAUT DE GAMME
*TAILLÉE POUR LES ATHLÈTES



Polar démarre en trombe 2014, et dévoile son dernier bijou technologique : le **V800**. Un **cardio-GPS** haut de gamme, connecté, ultra moderne, conçu avec des matériaux robustes et de qualité.

Innovation majeure : il intègre un **tracker d'activité** pour la gestion et l'optimisation de la récupération.

UN OUTIL MULTISPORT HAUT DE GAMME CRÉÉ POUR DES SPORTIFS EXIGEANTS

UN GPS AU TOP

- Vitesse, distance, et localisation
- Fonction retour au point de départ
- Itinéraires téléchargeables
- Planification de parcours

UN PRODUIT PERFORMANT

- Altimètre barométrique
- 2 modes d'autonomie : 14h/50h
- Enregistrement RR (battements/battements)
- Fonctions uniques Polar de Smart Coaching

ADAPTÉ À LA NATATION ET AU TRIATHLON

- Waterproof 30m
- Mode triathlon avec temps de transition
- Natation : analyse la nage extérieure (GPS + cardio) et intérieure (cardio)

UN TRACKER D'ACTIVITÉ

- Suivi de l'activité physique 24/7
- Analyse l'effet de l'activité quotidienne sur la récupération
- Calcule les calories dépensées dans la journée

LES PLUS

- Connectivité : transfert des données via BT Smart vers l'appli Smartphone gratuite Polar Flow
- Mesure de l'activité quotidienne pour optimiser le temps de récupération des séances d'entraînement
- Détection ultra rapide du signal GPS via une puce GPS Sirf Instant fix CGEE. Anticipe 3 jours avant la position du satellite
- Produit entièrement paramétrable et personnalisable

PRIX : 399€ | 449 €
avec émetteur de fréquence cardiaque

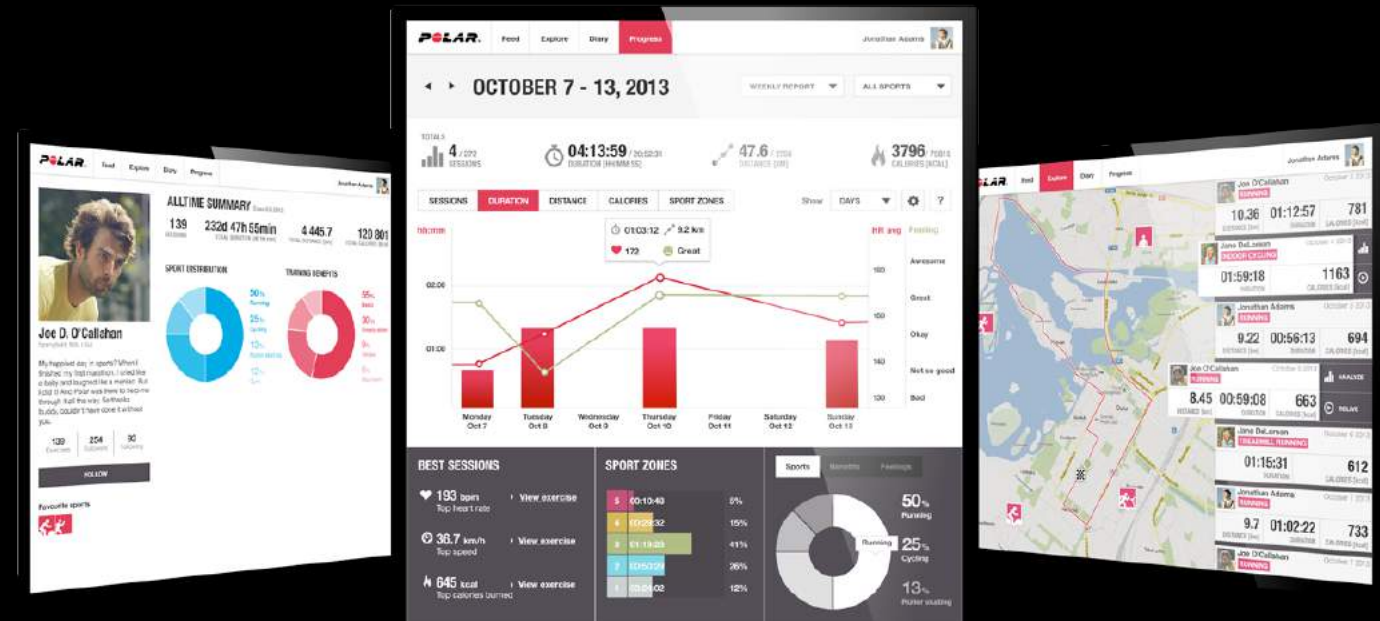


Modèle noir disponible fin avril
Modèle bleu disponible en mai

L'utilisateur peut entièrement personnaliser sa V800 : il aura le choix du type de données et du nombre d'infos à afficher sur l'écran, selon le sport qu'il pratique.

LE V800 FONCTIONNE AVEC :

- L'application smartphone gratuite **Polar Flow** : analyse des sessions, synchronise en continu, affiche les plans d'entraînements et les progrès, permet de partager ses données sur les réseaux sociaux
- Nouveauté sur la **plateforme web** : La fonction "relive" qui permet de revivre en vidéo sa session et de la partager
- Le **capteur de fréquence cardiaque Polar H6 et H7** (pour la natation)
- Les **capteurs running et vélo (bluetooth)**



Plateforme web Polar Flow : www.flow.polar.com

EN TEST EXCLUSIF ET GRATUIT DANS TOUS LES POLAR TESTS CENTERS

Polar donne la possibilité de tester gratuitement, chez soi et pendant quelques jours ses nouveautés afin que le client final soit certain de son achat. Un service unique. La liste des polar test centers sur polar.com/fr



A propos de Polar

Créée en 1977, Polar Electro a inventé le premier cardio fréquence-mètre sans fil. Depuis, en alliant son expérience dans les domaines du sport, de la physiologie et de l'électronique à la compréhension des besoins de ses clients, Polar est leader en matière d'innovation technologique et de cardiofréquence-mètre. Polar propose une gamme complète de produits adaptés à tous les niveaux de condition physique, ainsi que l'assistance et les conseils associés essentiels, qu'il s'agisse d'améliorer les performances sportives d'un athlète ou d'aider une personne à adopter un style de vie plus sain, à procéder à de la rééducation ou à gérer son poids. Basé en Finlande, Polar emploie actuellement 1 200 personnes et compte 26 filiales à travers le monde, gère un réseau de distribution approvisionnant plus de 35 000 points de vente dans plus de 80 pays.